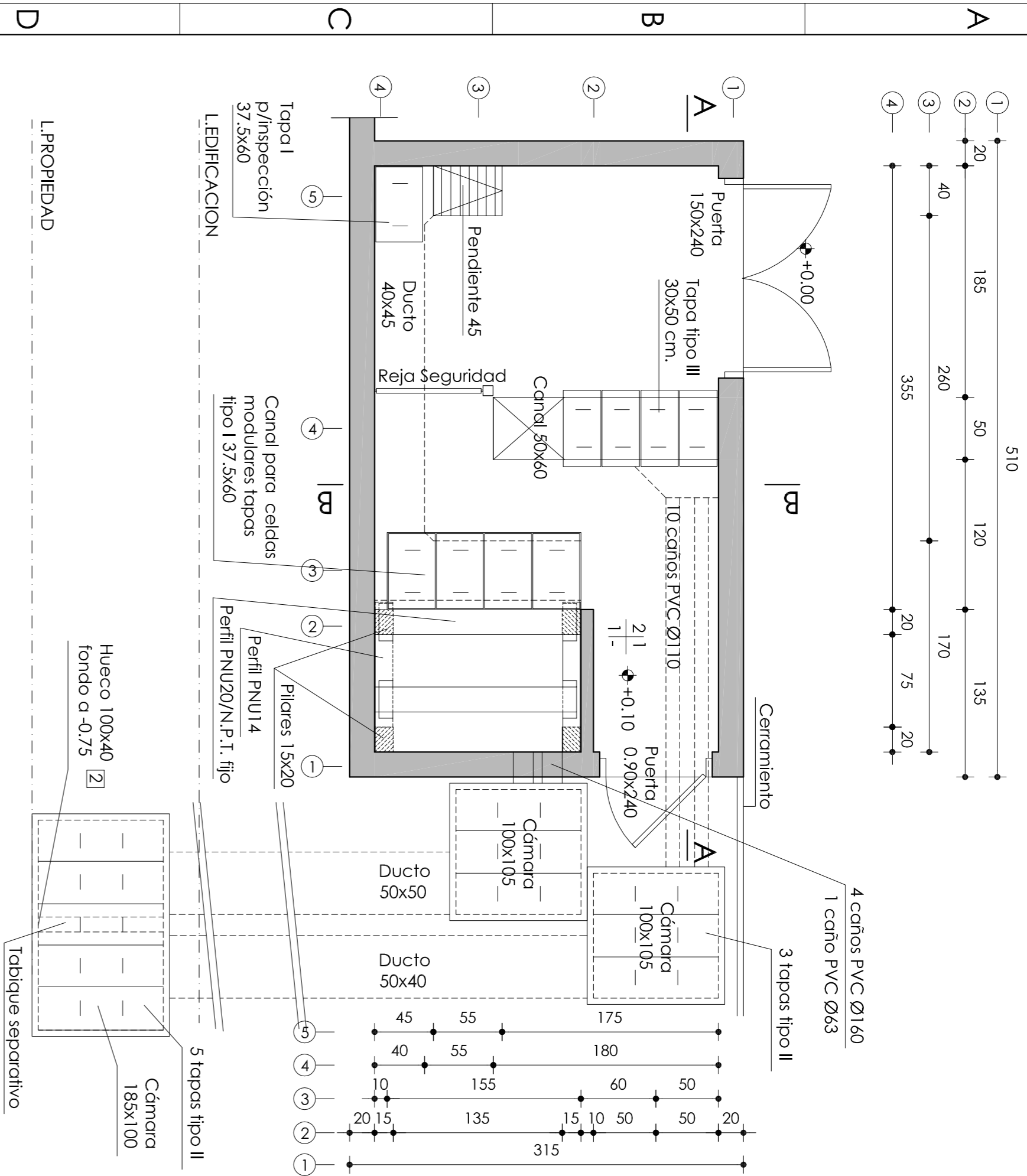
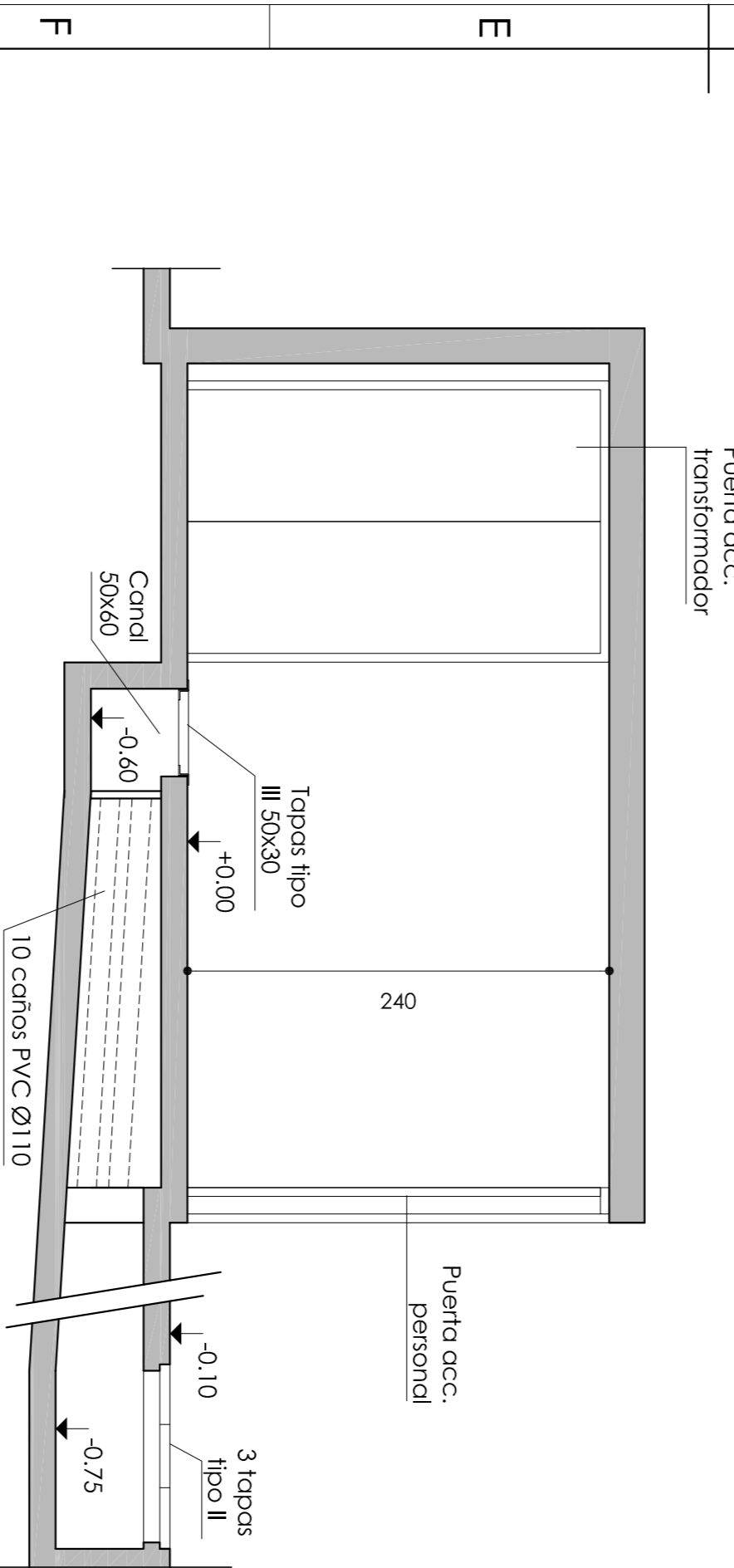


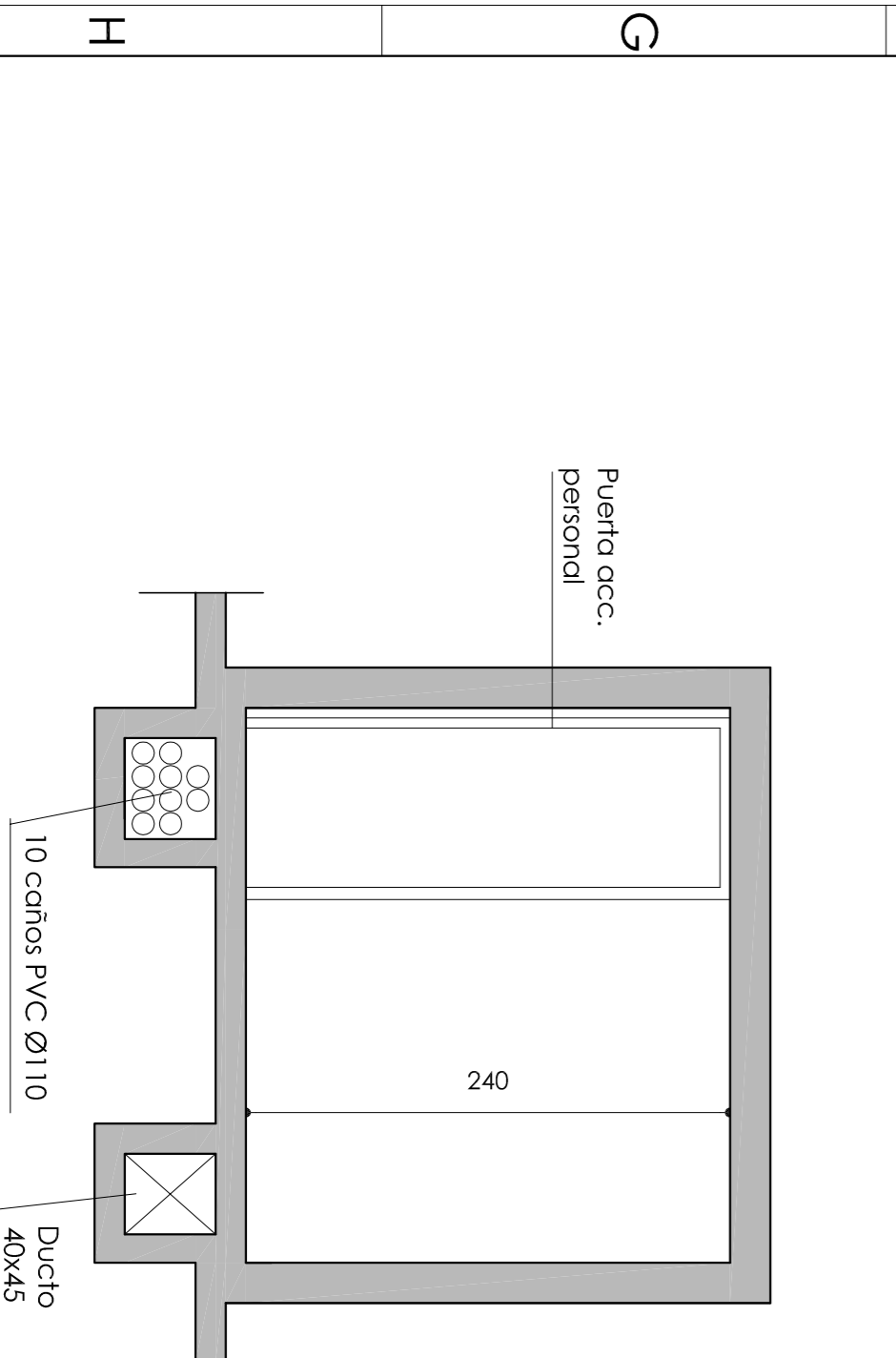
**PLANTA ALBAÑILERIA**  
ESCALA 1/50



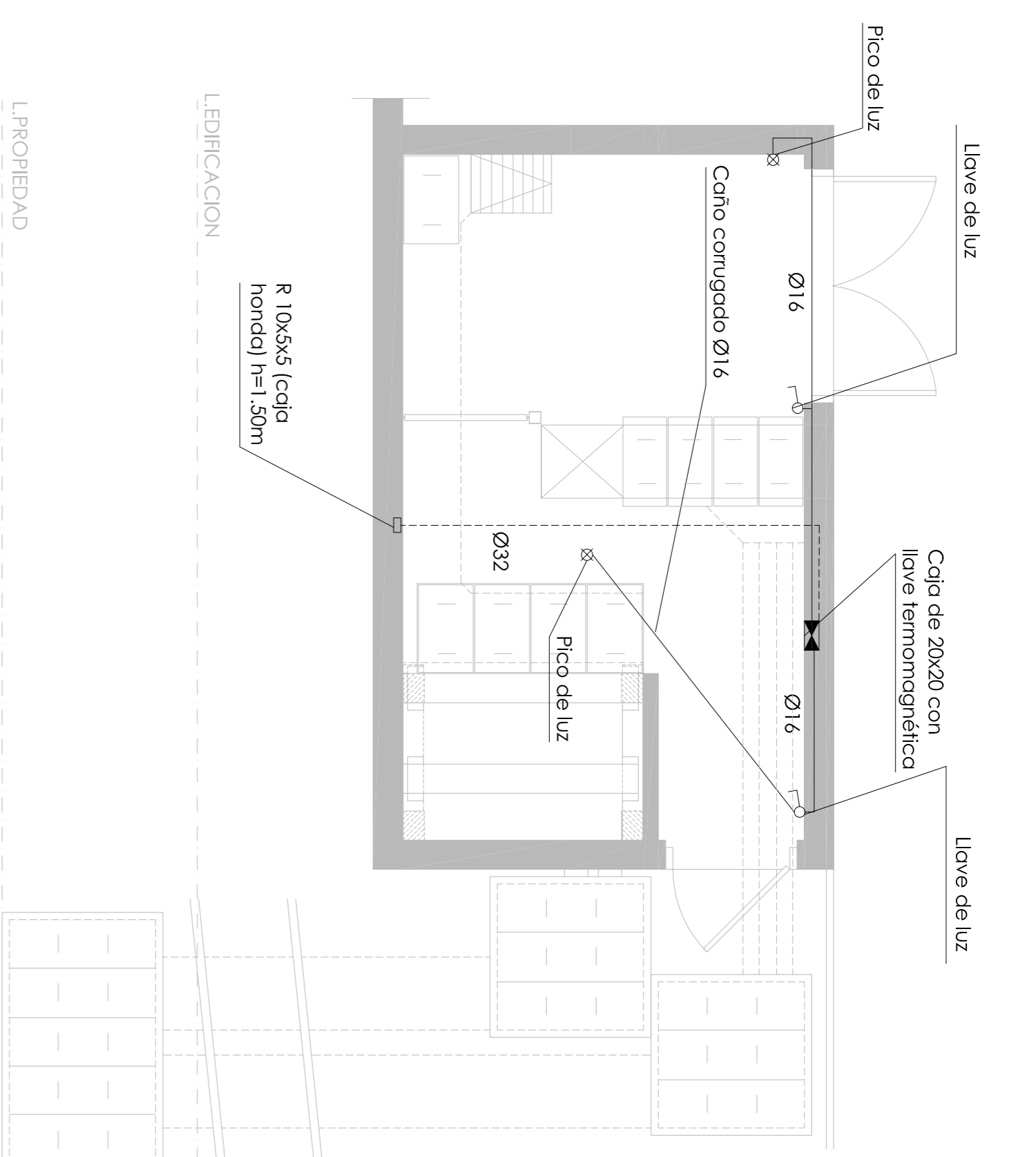
**CORTE Y DETALLE**  
CORTE A-A  
ESCALA 1/50



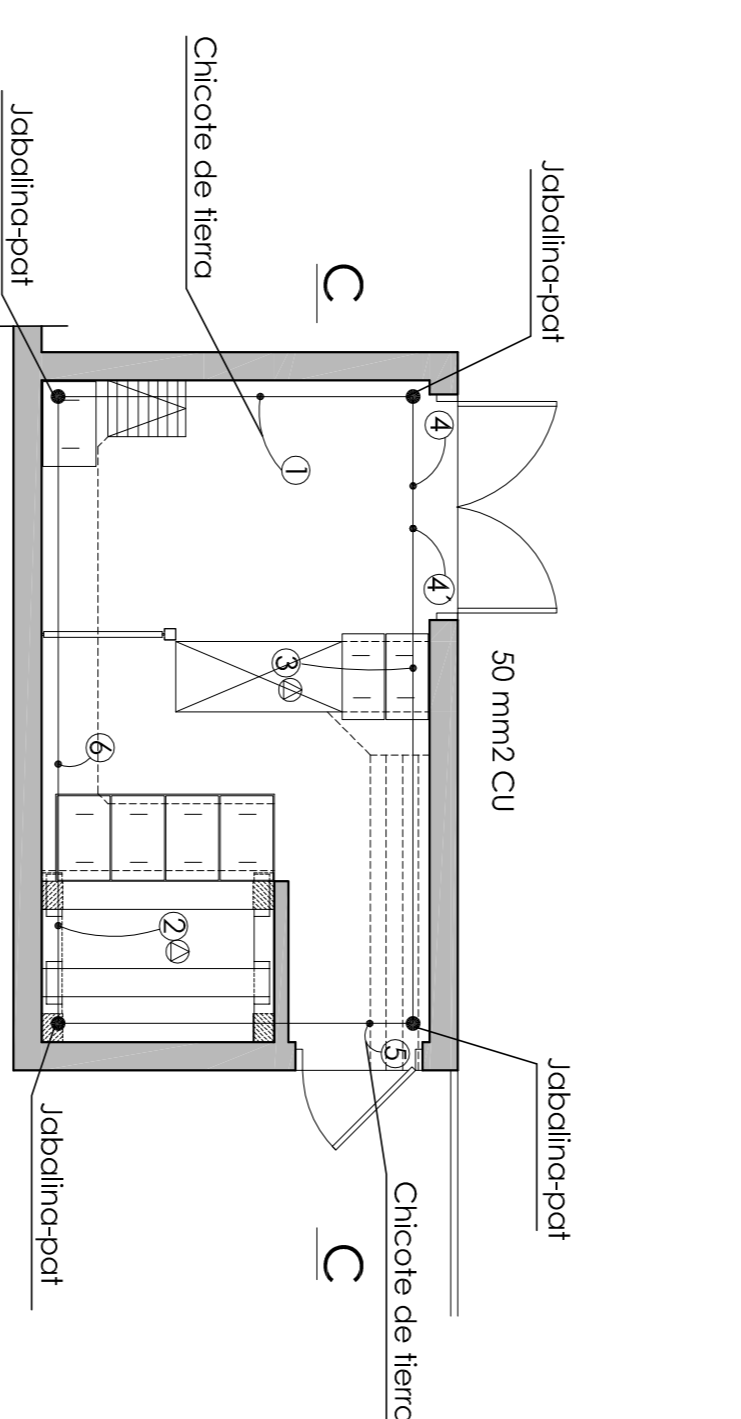
**CORTE B-B**  
ESCALA 1/50



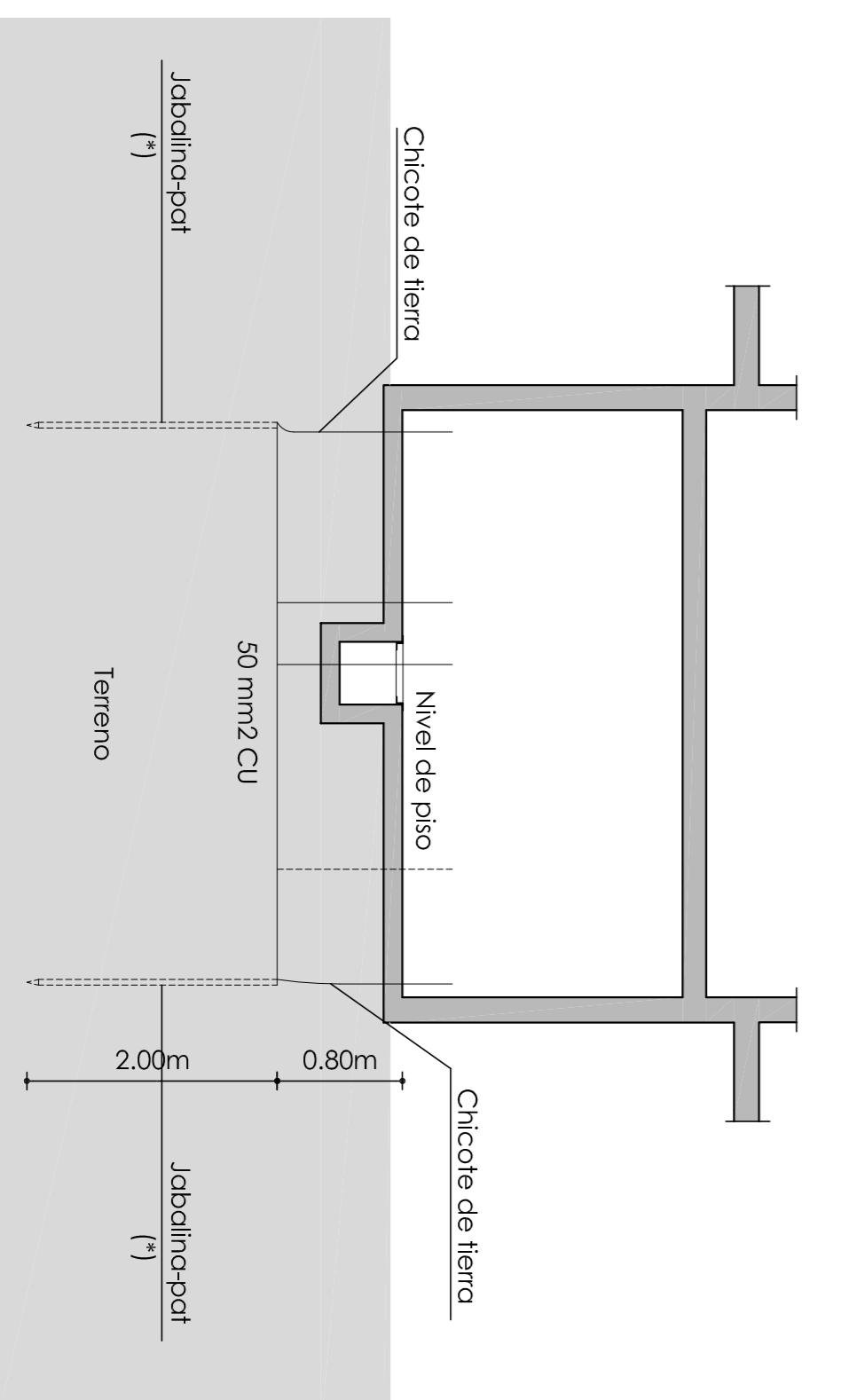
**PLANTA ELÉCTRICA**  
ESCALA 1/50



**PLANTA ATERRAMIENTO**  
ESCALA 1/50



**CORTE ATERRAMIENTO**  
CORTE C-C  
ESCALA 1/75



**NOTAS :**

- 1 Pendiente máxima admisible en piso bajo celdas: 2mm/m
  - 1 Margen de 1cm entre tapa y tapa para facilitar su colocación.
  - 2 Entrada/salida de los cables de potencia a la see (ver plano n°. 04-02). Sobre veredas no se deberán construir cámaras (la posición indicada es a título informativo).
  - 3 Se prevé al menos dos apoyos desmontables para c/perfil PNU20 (ver plano correspondiente).
  - 4 Sale del fondo del canal como mínimo un metro.
- Aterramiento: Las mallas de tierra son solo a modo orientativo.

**TERMINACIONES:**

CLAVE	CIELORASO	PAREDES
	PISO	ZOCALO
CIELORASOS	1-Revoque con pintura epoxi 2-Hormigón visto pulido	
PAREDES	1-Revoque fino y pintura de cieloraso 2-Revoque fino c/ pintura epoxi	
PISOS	1-Portland lustrado	
ZOCALOS	1-Similar piso	

**CHICOTES:**

1	Para Transformador
2	Para TMT
3	Para TBT
4 y 4'	Para Puerta Tráfico
5	Para Puerta Entrada
6	Para Electrónica

**MODIFICACIONES A LA VERSION 01/2004**  
SE MODIFICA REJA DE SEGURIDAD Y SE REMUEVE PUERTA DE REJA.  
SE MODIFICA TAMAÑOS DE CAMARAS.  
SE REMUEVE TAPA 20x20.  
SE REMUEVE CAÑO PARA FIBRA OPTICA.  
SE CAMBIAN DUCTOS DE ENTRADA POR CONJUNTO DE CANOS CON TAPAS.  
**MODIFICACIONES A LA VERSION 02/2012**  
SE ELIMINAN CANOS PARA ALIMENTACION INTERNA AL CLIENTE

**UTU3** PROYECTOS Y NORMALIZACION  
**GERENCIA DIVISION REDES DE DISTRIBUCION**

Palacio de la Luz Piso 5 Tel: 2090560 Fax: 2083084 Email: nordis@ute.com.uy - pcya:red@ute.com.uy

TEMA SUB-ESTACION MODULAR A NIVEL DE SUB-SUELO

LOCAL CON 1 TRANSFORMADOR, INTEGRADA A LAS EDIFICACIONES

CONTIENE ALBAÑILERIA-ELECTRICA-ATERRAMIENTOS

FECHA	TECNICO	DIBUJANTE	codigo	ESCALA
VERSION ORIGINAL 01/2004				
VERSION ACTUAL 08/2012	IRENE FERRERO	HORACIO RAMIREZ	SM24KV-06	06-27/01 1/50/75
ARCHIVO				